

Kasetonowe

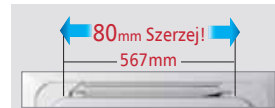
Klimatyzatory kasetonowe mają różnorodne zastosowania. Mogą być instalowane w różnych pomieszczeniach jak restauracje, hotele, biura i sale konferencyjne. Jednostka kasetonowa ma estetyczny wygląd i wyposażona jest w szereg użytecznych funkcji. 4- stronny wypływ powietrza pozwala na równomierny i szeroki rozkład powietrza w pomieszczeniu.



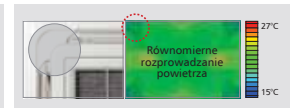
Komfortowa praca

Szeroki wypływ powietrza

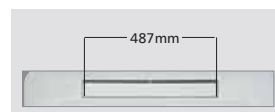
Udoskonalone szerokie i wąskie nawiewy zapewniają komfortowe rozprowadzanie powietrza, zapobiegając powstawaniu tzw. martwych stref.



Kaseta LG



Kaseta LG



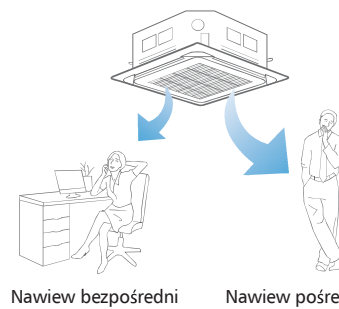
Konwencjonalny



Konwencjonalny

Niezależne ustawianie nawiewów

Możliwość regulacji ustawienia strugi powietrza zadowala zarówno klientów, którzy preferują nawiew bezpośredni jak i tych, którzy wolą nawiew pośredni.



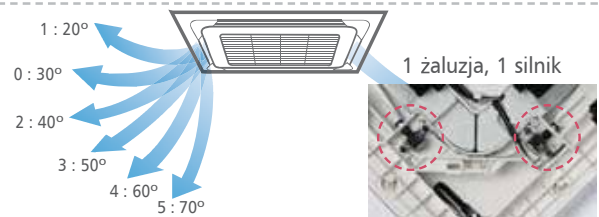
Nawiew bezpośredni

Nawiew pośredni

- Działanie wszystkich nawiewów
- Kontrola stopnia przepływu powietrza
- Działanie indywidualnego nawiewu
- Indywidualna kontrola kąta nawiewów

Automatyczne ustawianie nawiewów

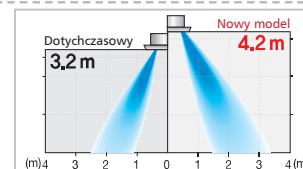
Możliwość sterowania każdej z żaluzji niezależnie dzięki instalacji indywidualnych silników.



1 żaluzja, 1 silnik

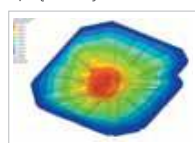
Opcja wysokich sufitów

Dzięki specjalnie opracowanemu algorytmowi regulacji wydajności powietrza dla wentylatora jednostki wewnętrznej, możliwa jest kontrola ilości nawiewanego powietrza w pomieszczeniach wysokich aż do 4,2 m.



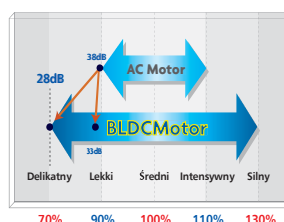
Obniżenie poziomu hałasu

- Niski poziom hałasu jednostki wewnętrznej dzięki zastosowaniu wysokowydajnego wentylatora i silnika na prąd stały.
- Udoskonalony wypływ powietrza i strugi powietrza.
- Redukcja poziomu hałasu dzięki zastosowaniu wysokowydajnego wentylatora turbo.
- Redukcja drgań rezonansowych dzięki mocowaniu antywibracyjnemu i zastosowaniu silnika na prąd stały (BLDC).
- Udoskonalony kształt obudowy.



Struktura pajęczyny

Różnorodny zakres podmuchów silnika wentylatora jedn. wewn.



Poziom podmuchu wiatru

Zakres strumienia powietrza



Solidna struktura obudowy jedn. wewn.

Kasetonowe

Łatwy montaż

Zdemowane narożniki paneli

Łatwo zdejmowane narożniki paneli umożliwiają łatwą instalację i spasowanie do sufitu oraz sprawdzenie ewentualnych wycieków w rurce odprowadzenia skroplin.

Otwór kontrolny przyłącza instalacji skroplin

Otwór montażowy



Łatwe mocowanie panela

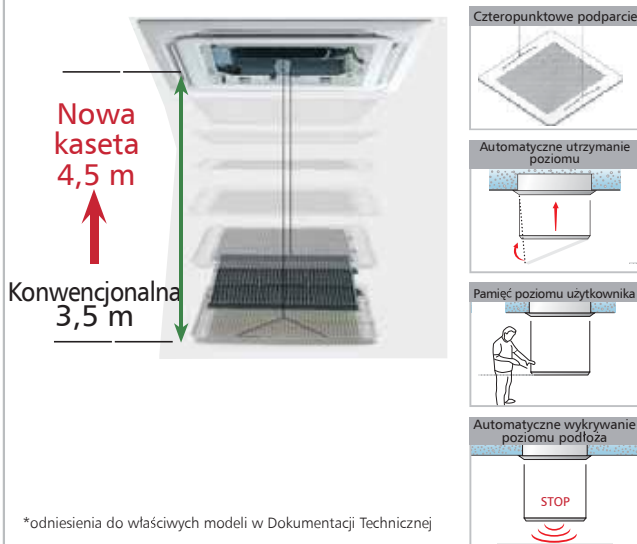
Dzięki zatrzaskom panel łatwo mocuje się do jednostki wewnętrznej.



Automatycznie opuszczana kratka (akcesoria: PTEGM0)

Łatwa konserwacja filtra dzięki opuszczanej kratce.

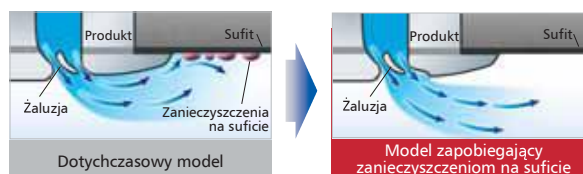
- Zainstalowana w obudowie głównej
- Automatyczne utrzymywanie poziomu
- Czteropunktowe podparcie
- Pamięć poziomu użytkownika
- Maksymalna długość – 4,5 m



*odniesienia do właściwych modeli w Dokumentacji Technicznej

Redukcja zanieczyszczeń na suficie

Nowy kształt wylotu redukuje zanieczyszczenie powstałe na suficie na skutek ruchu powietrza.



Kompaktowy rozmiar



DC Inverter

- UT12
- UT18



UU12W

UU18W

Specyfikacje

Jednostka wewnętrzna

	Panel dekoracyjny		UT12 NRD PT-UQC		UT18 NQD PT-UQC				
	Wydajność (min.~śr.~max)	Chłodzenie	Btu/h	4 640~11 600~12 760	6 820~17 060~18 760	Chłodzenie	kW	1,36~3,4~3,74	2,0~5,0~5,5
	Grzanie	Btu/h	5 460~13 650~15 010	7 510~18 770~20 640	Grzanie	kW	1,60~4,0~4,4	2,2~5,5~6,05	
Pobór mocy (średni)	Chłodzenie	kW	1,06	1,56	Chłodzenie/Grzanie	A	0,3	0,3	
	Grzanie	kW	1,1	1,52	Zasilanie	øV/Hz	1 / 220~240 / 50	1 / 220~240 / 50	
Prąd pracy	Chłodzenie/Grzanie	A	0,3	0,3	EER	Chłodzenie	kW/kW	3,21	3,21
					COP	Grzanie	kW/kW	3,64	3,61
					Temperatura pracy	Chłodzenie	°C	-10 ~ 43	-10 ~ 43
					Zakres	Grzanie	°C	-15 ~ 24	-15 ~ 24
					Przepływ powietrza (wys./śr./nis.)	m ³ /min.	9,5 / 8 / 7	13 / 12 / 11	
					Poziom hałas (wys./śr./nis.)	dB(A)±3	38 / 35 / 32	41 / 39 / 36	
					Osuszanie	l/h	1,7	2,4	
					Wymiary (szer.×wys.×gl.)	Jedn. wewn. mm	570 × 214 × 570	570 × 256 × 570	
						Panel dekoracyjny mm	700 × 30 × 700	700 × 30 × 700	
					Waga	Jedn. wewn. kg	14	15	
						Panel dekoracyjny kg	3	3	
					Przyłącza rur	Ciecz mm(cał)	6,35 (1/4)	6,35 (1/4)	
						Gaz mm(cał)	9,52 (3/8)	12,7 (1/2)	

Jednostka zewnętrzna

	UU12W ULD		UU18W UED	
	Sprężarka	Typ	Rotacyjny	e - Scroll
Czynnik chłodniczy	Ilość	g	1000	1300
	Typ		R410A	R410A
Wentylator	Wylot	Boczny/Do góry	Wylot boczny	Wylot boczny
Poziom hałas	Ciśn. akust.,1m	dB(A)±3	48 / 42	51 / 45
Wymiary	Szer.×Wys.×Gl.	mm	770 × 545 × 245	870 × 655 × 320
Waga	Jedn. zewn.	kg	32	46
Przyłącza rur	Ciecz	mm(cał)	6,35 (1/4)	6,35 (1/4)
	Gaz	mm(cał)	9,52 (3/8)	12,7 (1/2)
Przewód zasilający (z uziemieniem)	il. × mm ²		3 × 2,5	3 × 2,5
Przewód sterujący (z uziemieniem)	il. × mm ²		4 × 0,75	4 × 0,75
Max długość instalacji/różnica wysokości	m		15 / 10	40 / 30
Zasilanie	øV/Hz		1 / 220~240 / 50	1 / 220~240 / 50
Prąd pracy	Chłodzenie/Grzanie	A	5,0 / 5,1	7,1 / 7,2
Przepływ powietrza	m ³ /min.		32	50
Dodatkowa ilość czynnika chłodniczego (pow. 7,5m)	g/m		20	20

Uwaga: Wymiary i dane techniczne mogą ulec zmianie.

Kasetonowe



DC Inverter

- UT24 • UT30
- UT36 • UT42
- UT48 • UT60



Specyfikacje

Jednostka wewnętrzna

		Panel dekoracyjny		UT24 NPD PT-UMC	UT30 NPD PT-UMC	UT36 NND PT-UMC	UT42 NMD PT-UMC	UT48 NMD PT-UMC	UT60 NMD PT-UMC
Wydajność (min. ~śr. ~max)	Chłodzenie	Btu/h	9 680-24 200-26 620	10 920-27 300-30 030	13 640-34 100-37 550	17 060-42 650-46 915	18 700-46 750-51 425	20 200-50 500-55 550	
		kW	2,84-7,1-7,81	3,2-8,0-8,8	4,0-10,0-11,0	5,0-12,5-13,8	5,48-13,9-15,7	5,92-14,6-16,3	
	Grzanie	Btu/h	10 920-27 300-30 300	12 280-30 700-33 770	15 000-37 500-41 250	19 108-47 770-52 547	21 840-54 600-60 060	23 200-58 000-63 800	
		kW	3,2-8,0-8,8	3,6-9,0-9,9	4,4-11,0-12,1	5,6-14,0-15,4	6,4-15,5-17,6	6,8-16,9-18,7	
Pobór mocy (średni)	Chłodzenie	kW	2,15	2,65	3,12	3,89	4,61	5,40	
	Grzanie	kW	2,34	2,80	3,23	3,87	4,54	5,50	
Prąd pracy	Chłodzenie/Grzanie	A	0,6	0,6	0,6	0,72	0,72	0,72	
Zasilanie		øV/Hz	1 / 220-240 / 50	1 / 220-240 / 50	1 / 220-240 / 50	1 / 220-240 / 50	1 / 220-240 / 50	1 / 220-240 / 50	
EER	Chłodzenie	kW/kW	3,30	3,02	3,21	3,21	3,01	2,70	
	Grzanie	kW/kW	3,42	3,21	3,41	3,61	3,41	3,07	
Temperatura pracy	Chłodzenie	°C	-10 ~ 43	-10 ~ 43	-10 ~ 43	-10 ~ 43	-10 ~ 43	-10 ~ 43	
	Grzanie	°C	-15 ~ 24	-15 ~ 24	-15 ~ 24	-15 ~ 24	-15 ~ 24	-15 ~ 24	
Zakres									
Przepływ powietrza (wys./śr./nis.)		m³/min.	17 / 15 / 13	19 / 17 / 15	24 / 22 / 19	30 / 28 / 26	34 / 32 / 30	34 / 32 / 30	
Poziom hałasu (wys./śr./nis.)		dB(A)±3	39 / 37 / 34	43 / 40 / 37	43 / 40 / 37	46 / 44 / 40	49 / 47 / 43	49 / 47 / 43	
Osuszanie		l/h	2,1	2,5	2,7	3,6	4,4	5,5	
Wymiary (szer.xwys.xgł.)	Jedn. wewn.	mm	840 x 204 x 840	840 x 204 x 840	840 x 246 x 840	840 x 288 x 840	840 x 288 x 840	840 x 288 x 840	
	Panel dekoracyjny	mm	950 x 25 x 950	950 x 25 x 950	950 x 25 x 950	950 x 25 x 950	950 x 25 x 950	950 x 25 x 950	
Waga	Jedn. wewn.	kg	21	21	23,5	26	26	26	
	Panel dekoracyjny	kg	5	5	5	5	5	5	
Przyłącza rur	Ciecz	mm(cale)	9,52 (3/8)	9,52 (3/8)	9,52 (3/8)	9,52 (3/8)	9,52 (3/8)	9,52 (3/8)	
	Gaz	mm(cale)	15,88 (5/8)	15,88 (5/8)	15,88(5/8)	15,88(5/8)	15,88(5/8)	15,88(5/8)	

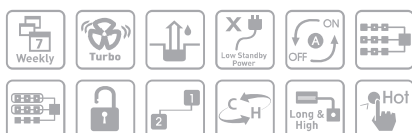
Jednostka zewnętrzna

		UU24W UED	UU30W UED	UU36W UED	UU42W U3D	UU48W U3D	UU60W U3D
Sprężarka	Typ	Rotacyjny	Rotacyjny	Rotacyjny	Rotacyjny	Rotacyjny	Rotacyjny
Czynnik chłodniczy	Ilość	g	2000	2000	2500	3600	3600
	Typ		R410A	R410A	R410A	R410A	R410A
Wentylator	Wylot	Boczny/Do góry	Wylot boczny	Wylot boczny	Wylot boczny	Wylot boczny	Wylot boczny
Poziom hałasu	Ciśn. akust., 1m	dB(A)±3	52 / 46	52 / 46	56 / 52	55 / 51	55 / 51
Wymiary	Szer.xWys.xGł.	mm	870 x 808 x 320	870 x 808 x 320	870 x 1060 x 320	950 x 1380 x 330	950 x 1380 x 330
Waga	Jedn. zewn.	kg	60	60	75	103	103
Przyłącza rur	Ciecz	mm(cale)	9,52 (3/8)	9,52 (3/8)	9,52 (3/8)	9,52 (3/8)	9,52 (3/8)
	Gaz	mm(cale)	15,88 (5/8)	15,88 (5/8)	15,88 (5/8)	15,88 (5/8)	15,88 (5/8)
Przewód zasilający (z uziemieniem)	il. x mm²		3 x 2,5	3 x 2,5	3 x 2,5	3 x 5,0	3 x 5,0
Przewód sterujący (z uziemieniem)	il. x mm²		4 x 0,75	4 x 0,75	4 x 0,75	4 x 0,75	4 x 0,75
Max długość instalacji/różnica wysokości	m		50 / 30	50 / 30	50 / 30	75 / 30	75 / 30
Zasilanie	øV/Hz		1 / 220-240 / 50	1 / 220-240 / 50	1 / 220-240 / 50	1 / 220-240 / 50	1 / 220-240 / 50
Prąd pracy	Chłodzenie/Grzanie	A	10,0 / 10,7	12,0 / 13,0	14,0 / 14,2	17,7 / 16,7	20,5 / 20,5
Przepływ powietrza		m³/min.	58	58	32 x 2	55 x 2	55 x 2
Dodatkowa ilość czynnika chłodniczego (pow. 7,5m)	g/m		35	35	50	40	40

Uwaga: Wymiary i dane techniczne mogą ulec zmianie.

Pompa ciepła

- UT12
- UT18



Specyfikacje

Jednostka wewnętrzna

			UT12 NRD	UT18 NQD
			PT-UQC	PT-UQC
	Panel dekoracyjny			
Wydajność (średnia)	Chłodzenie	Btu/h	11 533	17 913
		kW	3,38	5,25
	Grzanie	Btu/h	12 795	19 346
		kW	3,75	5,67
Pobór mocy (średni)	Chłodzenie	kW	1,29	1,85
		Grzanie	kW	1,32
Prąd pracy	Chłodzenie/Grzanie	A	0,3	0,3
Zasilanie		øV/Hz	1 / 220~240 / 50	1 / 220~240 / 50
EER	Chłodzenie	kW/kW	2,62	2,84
COP	Grzanie	kW/kW	2,84	2,94
Temperatura pracy	Chłodzenie	°C	-5 ~ 43	-5 ~ 43
		Grzanie	°C	-10 ~ 24
Zakres	Grzanie	°C	-10 ~ 24	-10 ~ 24
Przepływ powietrza (wys./śr./nis.)		m³/min.	9,5 / 8 / 7	13 / 12 / 11
Poziom hałasu (wys./śr./nis.)		dB(A)±3	38 / 35 / 32	41 / 39 / 36
Osuszanie		l/h	1,7	2,4
Wymiary (szer.×wys.×gł.)	Jedn. wewn.	mm	570 × 214 × 570	570 × 256 × 570
	Panel dekoracyjny	mm	700 × 30 × 700	700 × 30 × 700
Waga	Jedn. wewn.	kg	14	15
	Panel dekoracyjny	kg	3	3
Przyłącza rur	Ciecz	mm(cale)	6,35 (1/4)	6,35 (1/4)
	Gaz	mm(cale)	9,52 (3/8)	12,7 (1/2)

Jednostka zewnętrzna

			UU12 ULD	UU18 UED
			Rotacyjny	Rotacyjny
Sprężarka	Typ		1200	1300
Czynnik chłodniczy	Ilość	g	1200	1300
	Typ		R410A	R410A
Wentylator	Wylot	Boczny/Do góry	Wylot boczny	Wylot boczny
Poziom hałasu	Ciśn. akust., 1m	dB(A)±3	47	52
Wymiary	Szer.×Wys.×Gł.	mm	770 × 545 × 245	870 × 655 × 320
Waga	Jedn. zewn.	kg	31	52
Przyłącza rur	Ciecz	mm(cale)	6,35 (1/4)	6,35 (1/4)
	Gaz	mm(cale)	9,52 (3/8)	12,7 (1/2)
Przewód zasilający (z uziemieniem)		il.×mm²	3 × 2,5	3 × 2,5
Przewód sterujący (z uziemieniem)		il.×mm²	4 × 0,75	4 × 0,75
Max długość instalacji/różnica wysokości		m	15 / 10	50 / 30
Zasilanie		øV/Hz	1 / 220~240 / 50	1 / 220~240 / 50
Prąd pracy	Chłodzenie/Grzanie	A	5,8 / 5,95	8,26 / 8,6
Przepływ powietrza		m³/min	26	53
Dodatkowa ilość czynnika chłodniczego (pow. 7,5m)		g/m	20	35

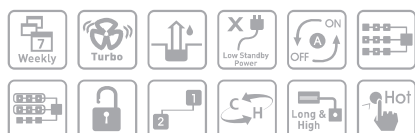
Uwaga: Wymiary i dane techniczne mogą ulec zmianie.

Kasetonowe



Pompa ciepła

- UT24 • UT30
- UT36 • UT48
- UT60



Specyfikacje

Jednostka wewnętrzna

			UT24 NPD PT-UMC	UT30 NPD PT-UMC	UT36 NND PT-UMC	UT48 NMD PT-UMC	UT60 NMD PT-UMC
Wydajność (średnia)	Chłodzenie	Btu/h	23 885	27 300	34 100	46 700	48 800
		kW	7,0	8,00	10,0	13,70	14,30
	Grzanie	Btu/h	25 591	30 700	37 500	51 200	58 000
		kW	7,5	9,00	11,0	15,0	17,00
Pobór mocy (średni)	Chłodzenie	kW	2,49	3,62	3,80	5,4	5,90
	Grzanie	kW	2,60	3,60	3,40	5,0	5,80
Prąd pracy	Chłodzenie/Grzanie	A	0,6	0,6	0,6	0,72	0,72
Zasilanie		øV/Hz	1 / 220~240 / 50	1 / 220~240 / 50	1 / 220~240 / 50	1 / 220~240 / 50	1 / 220~240 / 50
EER	Chłodzenie	kW/kW	2,81	2,21	2,63	2,54	2,42
	Grzanie	kW/kW	2,88	2,50	3,24	3,0	2,93
Temperatura pracy	Chłodzenie	°C	-5 ~ 43	-5 ~ 43	-5 ~ 43	-5 ~ 43	-5 ~ 43
	Grzanie	°C	-10 ~ 24	-10 ~ 24	-10 ~ 24	-10 ~ 24	-10 ~ 24
Zakres	Chłodzenie	°C	-5 ~ 43	-5 ~ 43	-5 ~ 43	-5 ~ 43	-5 ~ 43
	Grzanie	°C	-10 ~ 24	-10 ~ 24	-10 ~ 24	-10 ~ 24	-10 ~ 24
Przepływ powietrza (wys./śr./nis.)		m³/min.	17 / 15 / 13	19 / 17 / 15	24 / 22 / 19	34 / 32 / 30	34 / 32 / 30
Poziomy hałas (wys./śr./nis.)		dB(A) ± 3	39 / 37 / 34	43 / 40 / 37	43 / 40 / 37	49 / 47 / 43	49 / 47 / 43
Osuszanie		l/h	2,1	2,5	2,7	4,4	5,5
Wymiary (szer. x wys. x gł.)	Jedn. wewn.	mm	840 × 204 × 840	840 × 204 × 840	840 × 246 × 840	840 × 288 × 840	840 × 288 × 840
	Panel dekoracyjny	mm	950 × 25 × 950	950 × 25 × 950	950 × 25 × 950	950 × 25 × 950	950 × 25 × 950
Waga	Jedn. wewn.	kg	21	21	23,5	26	26
	Panel dekoracyjny	kg	5	5	5	5	5
Przyłącza rur	Ciecz	mm(cale)	9,52 (3/8)	9,52 (3/8)	9,52 (3/8)	9,52 (3/8)	9,52 (3/8)
	Gaz	mm(cale)	15,88 (5/8)	15,88 (5/8)	15,88 (5/8)	15,88 (5/8)	15,88 (5/8)

Jednostka zewnętrzna

			UU24 UED	UU30 UED	UU37 UED	UU48 U3D	UU60 U3D
Sprężarka	Typ		Rotacyjny	Rotacyjny	Scroll	Scroll	Scroll
Czynnik chłodniczy	Ilość	g	1950	1870	2450	3300	3500
	Typ		R410A	R410A	R410A	R410A	R410A
Wentylator	Wylot	Boczny/Do góry	Wylot boczny	Wylot boczny	Wylot boczny	Wylot boczny	Wylot boczny
Poziomy hałas	Cisn. akust., 1m	dB(A) ± 3	52	53	52	55	55
Wymiary	Szer. x Wys. x Gł.	mm	870 × 808 × 320	870 × 808 × 320	870 × 1060 × 320	950 × 1380 × 330	950 × 1380 × 330
Waga	Jedn. zewn.	kg	60	64	85	105	105
Przyłącza rur	Ciecz	mm(cale)	9,52 (3/8)	9,52 (3/8)	9,52 (3/8)	9,52 (3/8)	9,52 (3/8)
	Gaz	mm(cale)	15,88 (5/8)	15,88 (5/8)	15,88 (5/8)	15,88 (5/8)	15,88 (5/8)
Przewód zasilający (z uziemieniem)	il. x mm²		3 × 2,5	3 × 3,5	5 × 2,5	5 × 2,5	5 × 2,5
Przewód sterujący (z uziemieniem)	il. x mm²		4 × 0,75	4 × 0,75	4 × 0,75	4 × 0,75	4 × 0,75
Max długość instalacji/różnica wysokości	m		40 / 30	50 / 30	50 / 30	50 / 30	50 / 30
Zasilanie		øV/Hz	1 / 220~240 / 50	1 / 220~240 / 50	3 / 380~415 / 50	3 / 380~415 / 50	3 / 380~415 / 50
Prąd pracy	Chłodzenie/Grzanie	A	11,4 / 12,6	17,2 / 16,3	7,5 / 7,7	6,5 / 6,4	6,9 / 6,7
Przepływ powietrza		m³/min.	53	53	32 × 2	55 × 2	55 × 2
Dodatkowa ilość czynnika chłodniczego (pow. 7,5m)	g/m		45	45	45	50	50

Uwaga: Wymiary i dane techniczne mogą ulec zmianie.

